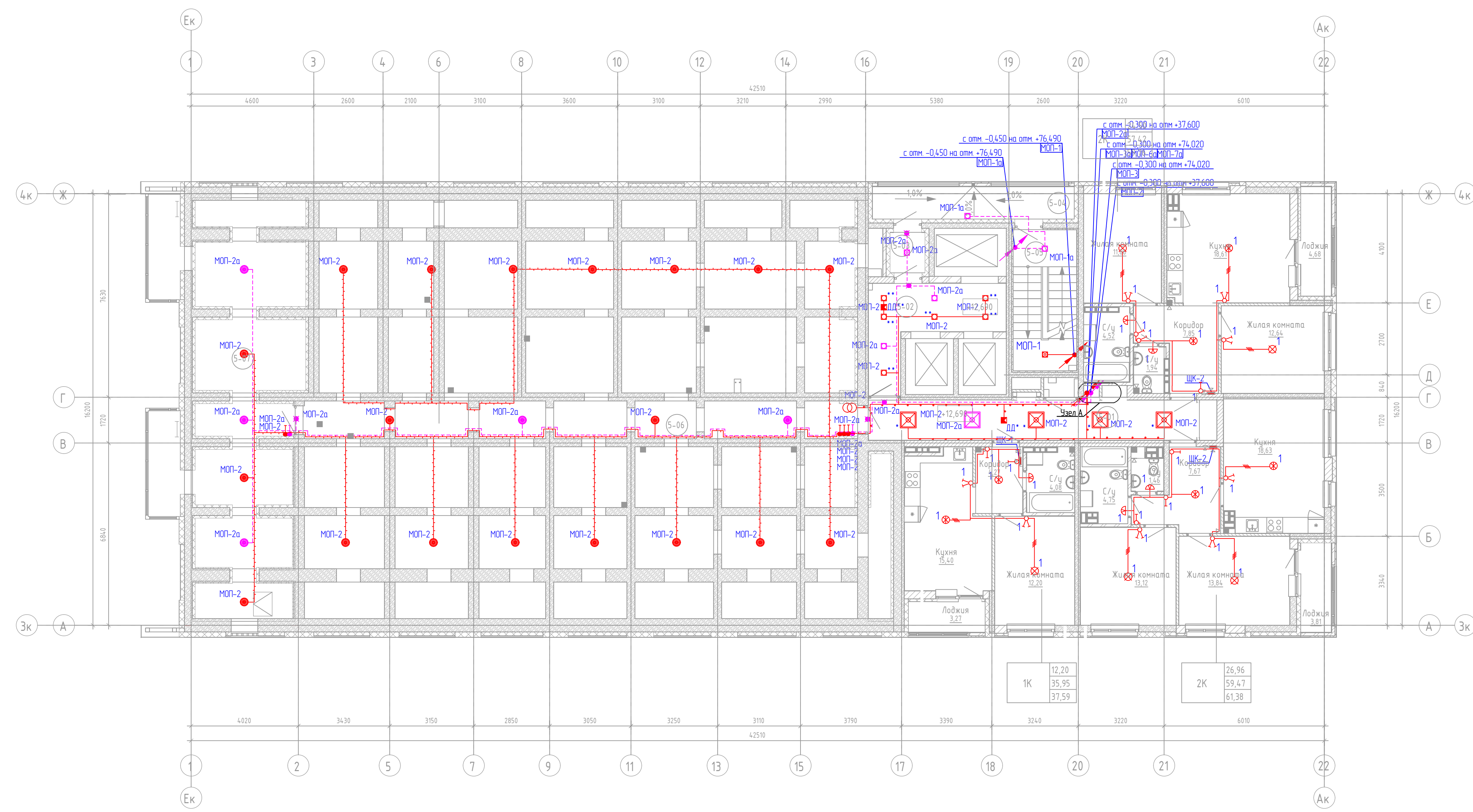


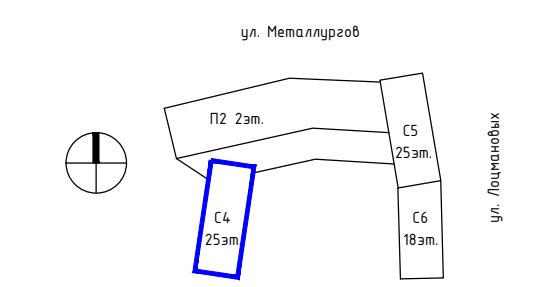
ЭКСПЛИКАЦИЯ ПОМЕЩЕНИЙ 5 ЭТАЖА			
№ п/п	Наименование	Площадь, м ²	Кат.
5-01	Межквартирный коридор	18,47	
5-02	Лифтовый холл	12,19	
5-03	Тамбур	1,93	
5-04	Переходная лоджия	9,07	
5-05	ЛК Н1	12,57	
5-06	Техническое помещение	267,75	
5-07	Переходная лоджия	56,41	
		378,40	



№	Обозначение	Наименование	Кол-во	Условно графическое изображение
1	ЩК-1, ЩК-2	Щит распределительный в 1-ной и 2-ной квартире	3	
2		Патрон подвесной карболитовый Е27 4А 250В + потолочная розетка РП-1 с краком + лампа К/Л энергосберегающая 45Вт	6	
3		Потолочная розетка РП-1 с краком + клеммник ЗВИ-3 1,0-2,5мм ²	5	
4		Светильник НПП 03-100-010.01 IP54 + лампа К/Л энергосберегающая 45Вт	5	
5		Выключатель одноклавишный Simon 15 для скрытой установки однополюсный 220В 16А	8	
6		Выключатель двухклавишный Simon 15 для скрытой установки однополюсный 220В 16А	8	
7		Светильник светодиодный Rubic 15W Smart 158m 1350lm 4200K IP65 арт.08221	2	
8		Светильник светодиодный Rubic 15W 158m 1350lm 4200K IP65 арт.08219	10	
9		Светодиодный аварийный указатель /МОС-220-Р "ВЫХОД" 18Вт IP50 с резервным аккумулятором на 4 часа автономной работы	5	
10		Светильник НПП 03-100-010.01 IP54 + лампа светодиодная 13Вт	24	
11		Выключатель одноклавишный Simon 15 для открытой установки однополюсный 220В 16А IP44	6	
12		Ящик с понижающим трансформатором ЯТП-0,25-220/36В	1	
13		Светодиодная панель LPC40W60-03 40Вт 6500К 3200/лм 595*595*9 мм IP20	5	
14		Датчик движения ДД-026 2000Вт 360град 6м IP20 белый IEK, угол обнаружения 360, 2000Вт	2	

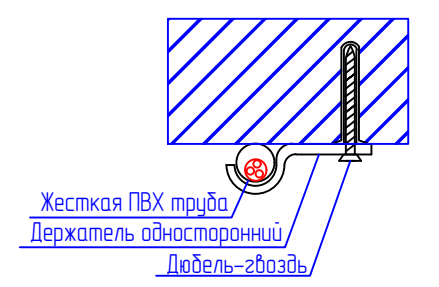
№	Наименование	Высота установки от уровня чистого пола до низа выключателя, м	Условно графическое изображение
1	Одноклавишный выключатель IP44	1,5	
2	ЯТП-0,25-220/36В	1,5	

№	Наименование	Высота установки от уровня чистого пола до низа выключателя, м	Условно графическое изображение
1	Одноклавишный выключатель	0,9	
2	Двухклавишный выключатель	0,9	



- Условные обозначения способов прокладки кабельных линий**
- Открытая прокладка кабельных линий
 - Открытая прокладка кабельных линий в жестких ПВХ трубах
 - Скрытая прокладка кабельных линий в замкнутых ПВХ трубах, в бороздах, штрабах
 - Четырехжильная кабельная линия (все остальное трехжильная кабельная линия)

Узел крепления жесткой ПВХ трубы в потолок и стенам



- Общие указания**
- 1) Прокладку кабельных линий в квартирах (жилых помещениях) и МОП осуществляется в замкнутых ПВХ трубах (см. 29/05-П-С4-Э/ЛКХ), спуски к выключателям осуществляются в бороздах и штрабах, выполненных по месту.
 - 2) Прокладка кабельных линий по помещениям осуществляется в жестких ПВХ трубах, крепление которых к потолку и стенам осуществляется при помощи держателя одностороннего через каждые 0,3-0,5м, а также в местах поворота.
 - 3) Групповые линии аварийного освещения прокладываются отдельно от линий рабочего освещения и других сетей. При открытой прокладке расстояние между линиями аварийного освещения и другими линиями не менее 300мм.
 - 4) Высота установки световых указателей "Выход" - 2,3м от чистого пола (над дверным проемом).

29/05-П-С4-ЭОМ					
2	-	зам	108-21		02.22
1	-	зам	108-21		09.21
Изм	Кол-во	Лист	№ док	Подп.	Дата
Многоэтажная жилая застройка по ул. Металлургов в г. Екатеринбург. 1 очередь.					
Электроосвещение			Стандия	Лист	Листов
Силовое электрооборудование			Р	17	
ГИП	Герт		06.21		
Н. контр.	Герт		06.21		
Проверил	Герт		06.21		
Разработал	Бырасов		06.21		
План 5 этажа. План прокладки групповой сети электроосвещения.			ООО "ПРОЕКТ-ИНЖИНИРИНГ ГРУПП"		