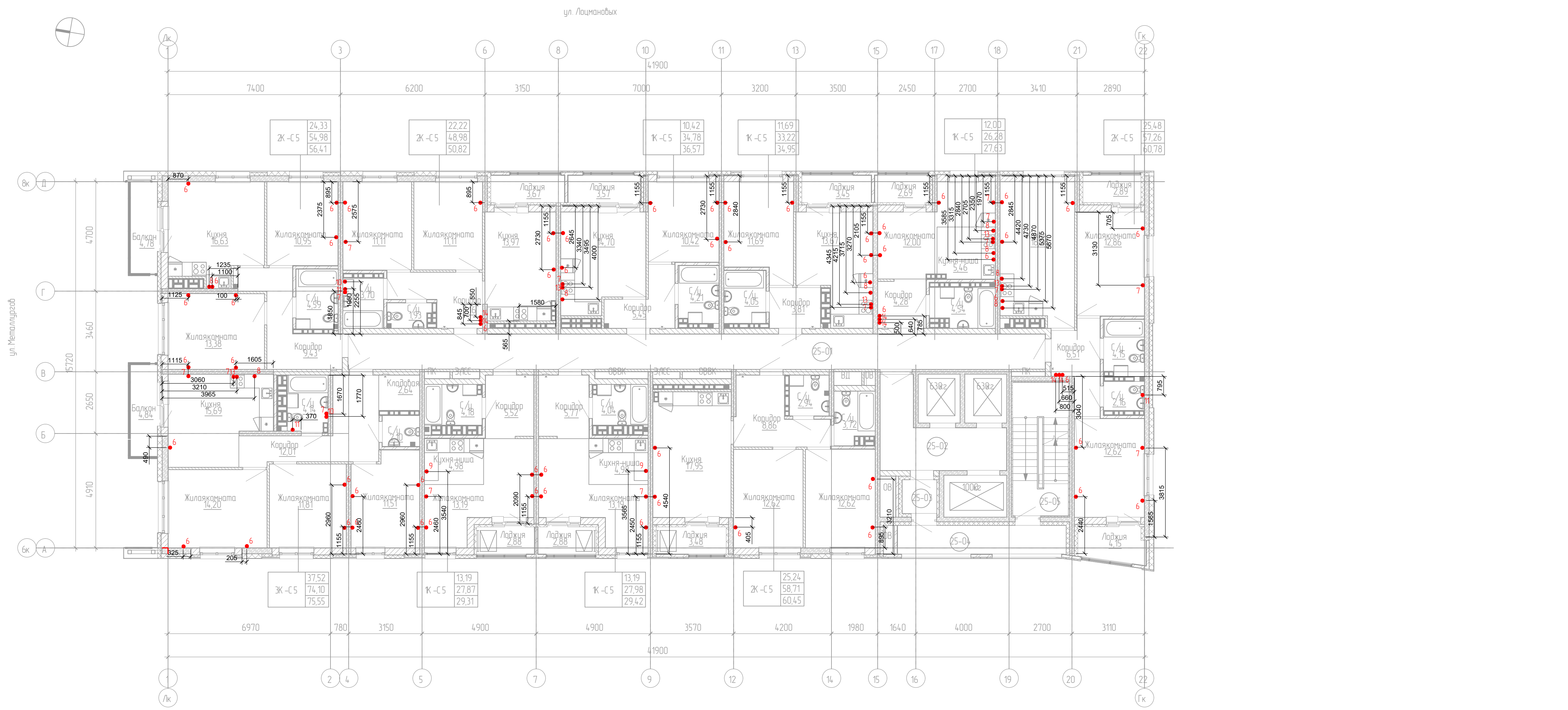


| ЭКСПЛИКАЦИЯ ПОМЕЩЕНИЙ 24-25 ЭТАЖА С5 |                       |             |      |
|--------------------------------------|-----------------------|-------------|------|
| № п/п                                | Наименование          | Площадь, м2 | Кат. |
| 25-01                                | Межквартирный коридор | 44,87       |      |
| 25-02                                | Лифтовой холл         | 13,13       |      |
| 25-03                                | Тамбур                | 2,12        |      |
| 25-04                                | Переходная лоджия     | 8,81        |      |
| 25-05                                | ЛК Н1                 | 13,61       |      |
|                                      |                       | 82,53       |      |



Условные обозначения

• N - Номер узла закладных элементов

Общие данные

Строительное задание на укладку пластиковых труб для прокладки сети электроснабжения в монолитных потолках и стенах предусматривает укладку пластиковых труб диаметром  $\varnothing 25$ мм (розеточная сеть и сеть освещения) перед заливкой монолитным бетоном и в стенах для розеточной сети и сети освещения.

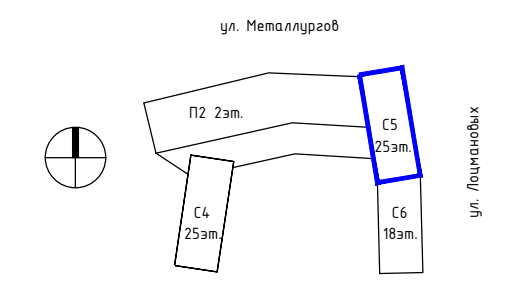
Горизонтальная прокладка пластиковых труб для сети освещения выполняется в нижней части межэтажной плиты (потолок текущего этажа), горизонтальная прокладка пластиковых труб для розеточной сети выполняется в стяжке пола (см. раздел 29/05-П-С5-ЭОМ). Вертикальная прокладка пластиковых труб для сети освещения и розеточной сети предусмотрена в монолитных стенах.

В помещениях МОП (межквартирный коридор, лифтовой холл) при применении декоративного подвесного потолка прокладку труб осуществить открыто за подвесным потолком (см. раздел 29/05-П-С5-ЭОМ)

Требования конструкторов при производстве работ ЭЛКЖ

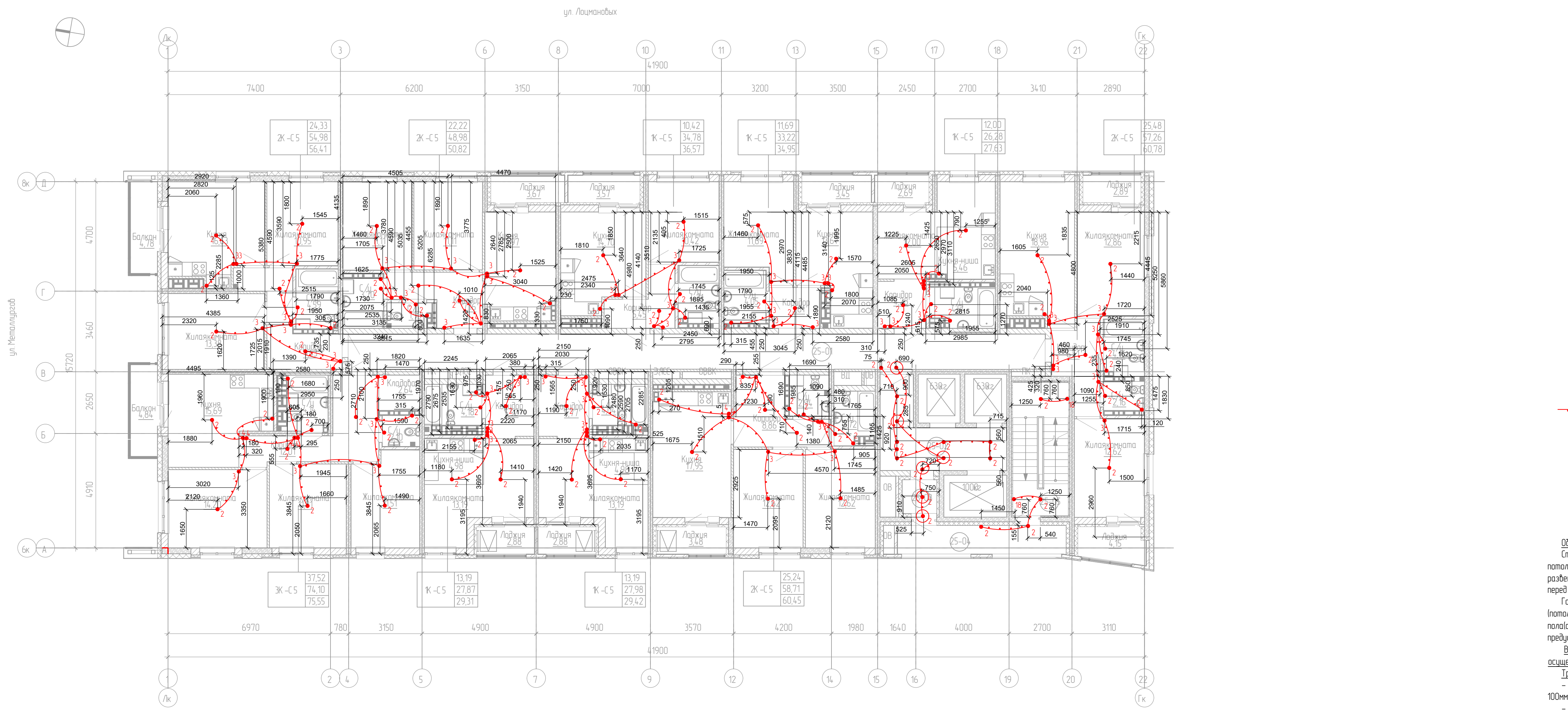
- трассы ЭЛКЖ в плите перекрытия при групповом расположении должны укладываться на расстоянии не менее 100мм по осям труб;
- участки параллельной прокладки должны быть минимальной длины;
- трассы выполнять по кратчайшему пути, обходя места установки арматуры усиления отверстий;
- проход трасс через контур утепления выполнять по термокладкам;
- проход трасс через зоны установки хомутов и каркасов поперечного армирования в плите не допускается;
- не допускается укладка трасс ЭЛКЖ в защитном слое бетона, между лицевой поверхностью перекрытия и арматурой;
- при использовании пенополистирола вместо установочных и ответвительных коробов, его размер не должен превышать 100x100x60мм;
- сварочные соединения каркасов поперечного армирования подлежат выполнению с нормируемой прочностью.

| 29/05-П-С5-ЭЛКЖ             |          |      |       |        |   |                               |
|-----------------------------|----------|------|-------|--------|---|-------------------------------|
| 1                           | -        | зам  | 08-21 | 07.21  | Многоэтажная жилая застройка по ул. Металлургов в г. Екатеринбург. 1 очередь. |                               |
| Изм                         | Колуч    | Лист | № док | Подп   |   | Дата                          |
| Электросвещение             |          |      |       | Стация | Лист  | Листов                        |
| Силовое электрооборудование |          |      |       | Р      | 13  |                               |
| ГИП                         | Герт     |      |       | 06.21  | План 24-25 этажа.<br>План прокладки трубопроводов для розеточной сети         | ООО "ПРОЕКТ-ИНЖИНИРИНГ ГРУПП" |
| Н. контр.                   | Герт     |      |       | 06.21  |   |                               |
| Проверил                    | Герт     |      |       | 06.21  |   |                               |
| Разработал                  | Бырмасов |      |       | 06.21  |   |                               |



|             |  |
|-------------|--|
| Согласована |  |
| Взят штепс  |  |
| Попн и дата |  |
| Изд. N подл |  |

| ЭКСПЛИКАЦИЯ ПОМЕЩЕНИЙ 24-25 ЭТАЖА С5 |                       |             |      |
|--------------------------------------|-----------------------|-------------|------|
| № п/п                                | Наименование          | Площадь, м2 | Кат. |
| 25-01                                | Межквартирный коридор | 44,87       |      |
| 25-02                                | Лифтовой холл         | 13,13       |      |
| 25-03                                | Тамбур                | 2,12        |      |
| 25-04                                | Переходная лоджия     | 8,81        |      |
| 25-05                                | ЛК Н1                 | 13,61       |      |
|                                      |                       | 82,53       |      |

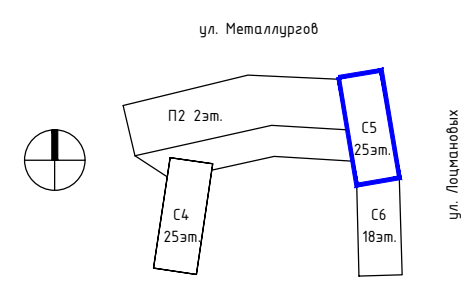


**Условные обозначения**

- N - Номер узла закладных элементов
- — Труба ПНД Ø25мм

**Общие данные**  
 Строительное задание на укладку пластиковых труб для прокладки сети электроснабжения в монолитных потолках и стенах предусматривает укладку пластиковых труб диаметром Ø25мм (розеточная сеть и сеть освещения), разветвительных пластиковых карбокс в потолках многоэтажного здания для прокладки групповой сети освещения перед заливкой монолитным бетоном и в стенах для розеточной сети и сети освещения.  
 Горизонтальная прокладка пластиковых труб для сети освещения выполняется в нижней части межэтажной плиты (потолок текущего этажа), горизонтальная прокладка пластиковых труб для розеточной сети выполняется в стяжке пола (см. раздел 29/05-П-С5-ЭОМ). Вертикальная прокладка пластиковых труб для сети освещения и розеточной сети предусмотрена в монолитных стенах.  
 В помещениях МОП (межквартирный коридор) при применении декоративного подвесного потолка прокладку труб осуществить открыто за подвесным потолком (см. раздел 29/05-П-С5-ЭОМ).  
**Требования конструкторов при производстве работ ЭЛКЖ**  
 - трассы ЭЛКЖ в плите перекрытия при групповом расположении должны укладываться на расстоянии не менее 100мм по осям труб;  
 - участки параллельной прокладки должны быть минимальной длины;  
 - трассы выполнять по кратчайшему пути, обходя места установки арматуры усиления отверстий;  
 - проход трасс через контур утепления выполнять по тремккладкам;  
 - проход трасс через зоны установки хомутов и каркасов поперечного армирования в плите не допускается;  
 - не допускается укладка трасс ЭЛКЖ в защитном слое бетона, между лицевой поверхностью перекрытия и арматурой;  
 - при использовании пенополистирола вместо установочных и ответвительных коробок, его размер не должен превышать 100x100x60мм;  
 - сварочные соединения каркасов поперечного армирования подлежат выполнению с нормируемой прочностью.

|              |
|--------------|
| Согласована  |
| Взят штепль  |
| Попн и дата  |
| Изд. N подл. |



| 29/05-П-С5-ЭЛКЖ             |          |      |        |       |   |      |                               |
|-----------------------------|----------|------|--------|-------|---|------|-------------------------------|
| 2                           | -        | зам. | 108-21 | 0122  | Многоэтажная жилая застройка по ул. Металлургов в г. Екатеринбург. 1 очередь. |      |                               |
| 1                           | -        | зам. | 108-21 | 07.21 |   |      |                               |
| Изм                         | Колуч    | Лист | №вкл   | Подп  | Дата  |      |                               |
| Электроснабжение            |          |      |        |       | Стация  | Лист | Листов                        |
| Силовое электрооборудование |          |      |        |       | Р   | 12   |                               |
| ГИП                         | Герт     |      |        | 06.21 | План 24-25 этажа.<br>План прокладки трубопроводов для электроснабжения.       |      | ООО "ПРОЕКТ-ИНЖИНИРИНГ ГРУПП" |
| Н. контр.                   | Герт     |      |        | 06.21 |   |      |                               |
| Проверил                    | Герт     |      |        | 06.21 |   |      |                               |
| Разработал                  | Бырмасов |      |        | 06.21 |   |      |                               |