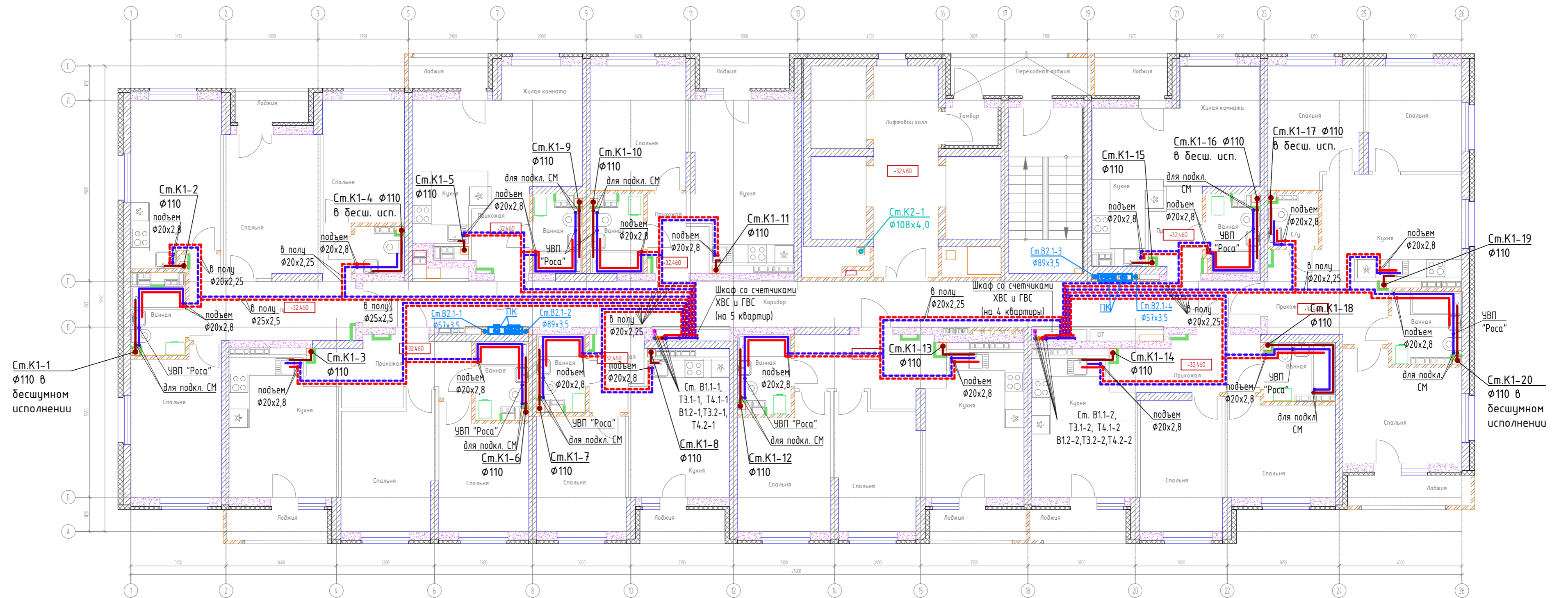


План 4-13 этажей



Условные обозначения

- В1.1 — проектируемый трубопровод хозяйственного водоснабжения 1 зоны
- В1.2 — проектируемый трубопровод хозяйственного водоснабжения 2 зоны
- В2 — проектируемый трубопровод внутреннего пожаротушения низкого давления
- В2.1 — проектируемый трубопровод внутреннего пожаротушения жилого дома после насосов
- кран пожарный
- Т3.1 — проектируемый трубопровод ГВС 1 зоны
- Т3.2 — проектируемый трубопровод ГВС 2 зоны
- Т4.1 — проектируемый трубопровод циркуляции ГВС 1 зоны
- Т4.2 — проектируемый трубопровод циркуляции ГВС 2 зоны
- К1 — канализация хозяйственно-бытовая жилого дома
- К2 — канализация дождевая (внутренний водосток)

1. Прокладку сетей водоснабжения в межквартирных коридорах производить в тесной укладке с разделом ОВ1 (отопление).

Согласовано:	
Инв. № подл.	
Подпись и дата	
Взам. инв. №	

01/21-П-00-ВК									
Многokвартирный жилой дом по ул. Монтерская в г. Екатеринбурге									
Изм.	Кол.уч.	Лист	№ док.	Подпись	Дата	Водоснабжение и водоотведение	Стадия	Лист	Листов
Разработал				Неустроева	11.21		Р	6	
Проверил				Немтина	11.21				
Н.контр.				Гордолова	11.21	План 4-13 этажей	ИП Будков А.В.		