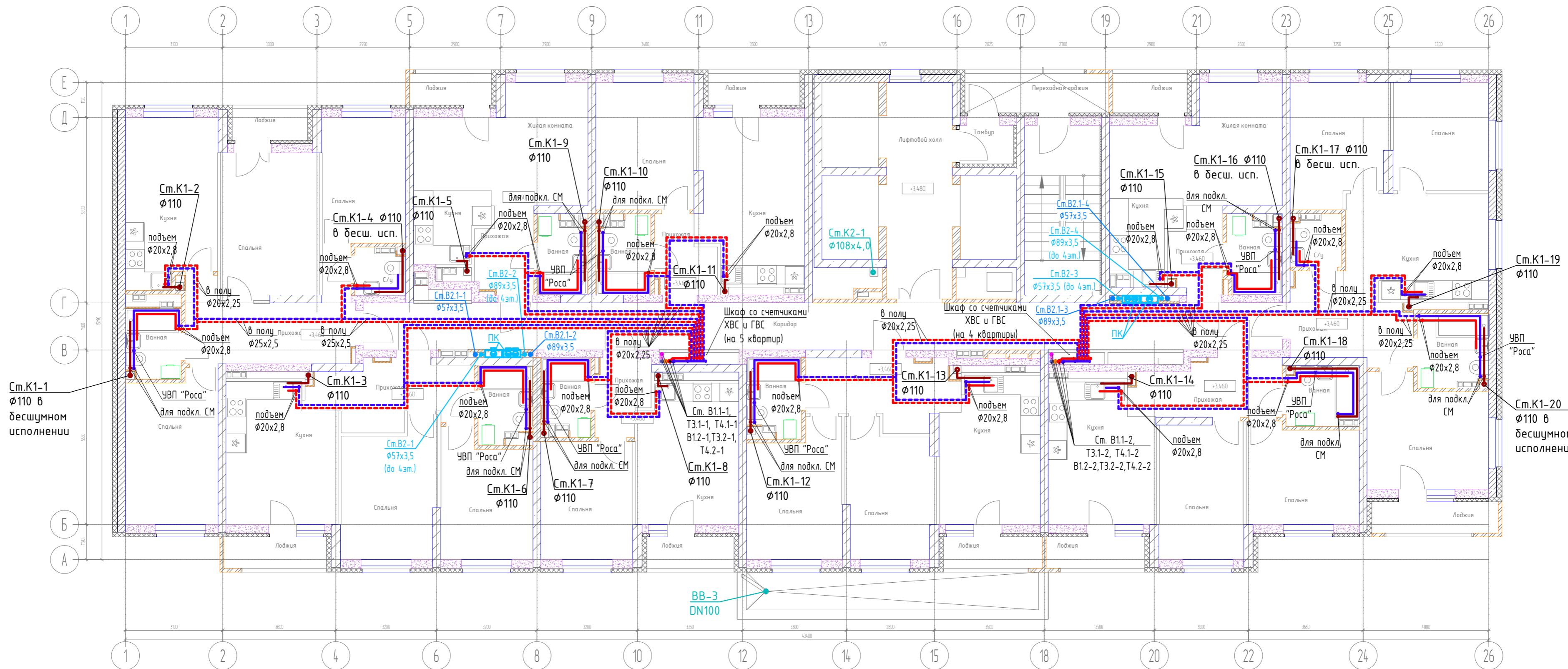


План 2 этажа



Условные обозначения

- В1 — проектируемый трубопровод ХВС низкого давления
- В11 — проектируемый трубопровод хозяйственного водоснабжения 1 зоны
- В12 — проектируемый трубопровод хозяйственного водоснабжения 2 зоны
- В2 — проектируемый трубопровод внутреннего пожаротушения низкого давления
- В2.1 — проектируемый трубопровод внутреннего пожаротушения жилого дома после насосов
- ☺ кран пожарный
- Т3.1 — проектируемый трубопровод ГВС 1 зоны
- Т3.2 — проектируемый трубопровод ГВС 2 зоны
- Т4.1 — проектируемый трубопровод циркуляции ГВС 1 зоны
- Т4.2 — проектируемый трубопровод циркуляции ГВС 2 зоны
- К1 — канализация хозяйственно-бытовая жилого дома
- К1о — канализация хозяйственно-бытовая от офисов
- К2 — канализация дождевая (внутренний водосток)
- ВВ — кровельная водосточная воронка

1. Прокладку сетей водоснабжения в межквартирных коридорах производить в тесной уязке с разделом ОВ1 (отопление).

Создано:				
Изм. № инв. №				
Подпись и дата				
Инв. № подл.				

01/21-П-01-ВК				
Многоквартирный жилой дом по ул. Монтерская в г. Екатеринбурге				
Изм.	Кол.уч.	Лист	№вок.	Дата
Разработал	Неустроева	<i>Неустроева</i>		11.21
Проверил	Немтина	<i>Немтина</i>		11.21
Н.контр.	Гордолова	<i>Гордолова</i>		11.21
Водоснабжение и водоотведение			Р	4
План 2 этажа			ИП Будков А.В.	